

Datenblatt PD-110: Kirsche - Prunus padus

Stammdaten

Straße: Talsperrenstraße
Höhe: 15-20m, Kronenbreite: 6m
Umfang: 110cm, BHD: 35cm
Entwicklung: Reifephase, Alter etwa: 40 Jahre
Neigung: zur Straße
Zustand: stärker geschädigt
Verkehrssicherheit: nicht gegeben
Vitalität: gut

Kontrolleur: Jana Elke am 02.03.2026

Auffälligkeiten an Krone:

Zustand: gut

Auffälligkeiten am Stamm:

Zustand: schlecht

Morschung auf 0.5 m
Höhlung
Riss(e)
Verletzung



Maßnahmen gemäß ZTV-Baumpflege

Zugangstechnik: Hebebühne möglich
Fällung erforderlich, Grund: Verkehrssicherheit
erledigen bis: 02.04.2026

Auffälligkeiten am Stammfuß / Wurzel:

Zustand: mittel

Morschung
Rindenschaden



Quelle: Geo SN

Datenblatt PD-118: Kirsche - Prunus padus

Stammdaten

Straße: Talsperrenstraße
Höhe: 10-15m, Kronenbreite: 6m
Umfang: 97cm, BHD: 31cm
Entwicklung: Reifephase, Alter etwa: 30 Jahre
Zustand: mittel geschädigt
Verkehrssicherheit: nicht gegeben
Vitalität: gut

Kontrolleur: Jana Elke am 02.03.2026

Auffälligkeiten an Krone:

Zustand: mittel

Totholz
Rippe(n)
Riss(e)
Rindenschaden
Kronenzwiesel

Auffälligkeiten am Stamm:

Zustand: gut



Maßnahmen gemäß ZTV-Baumpflege

Zugangstechnik: Hebebühne möglich
Totholz entfernen
erledigen bis: 01.06.2026
Einkürzung von Kronenteilen
erledigen bis: 01.06.2026
Bemerkung: Krone über Fußweg stark einkürzen

Auffälligkeiten am Stammfuß / Wurzel:

Zustand: gut



Quelle: Geo SN

Datenblatt PD-127: Ahorn - Acer negundo

Stammdaten

Straße: Talsperrenstraße
Höhe: 10-15m, Kronenbreite: 10m
Umfang: 94cm, BHD: 30cm
Entwicklung: Reifephase, Alter etwa: 30 Jahre
Neigung: zur Straße
Zustand: nicht/leicht geschädigt
Verkehrssicherheit: nicht gegeben
Vitalität: gut

Kontrolleur: Jana Elke am 02.03.2026

Auffälligkeiten an Krone:

Zustand: gut

Totholz

Auffälligkeiten am Stamm:

Zustand: gut

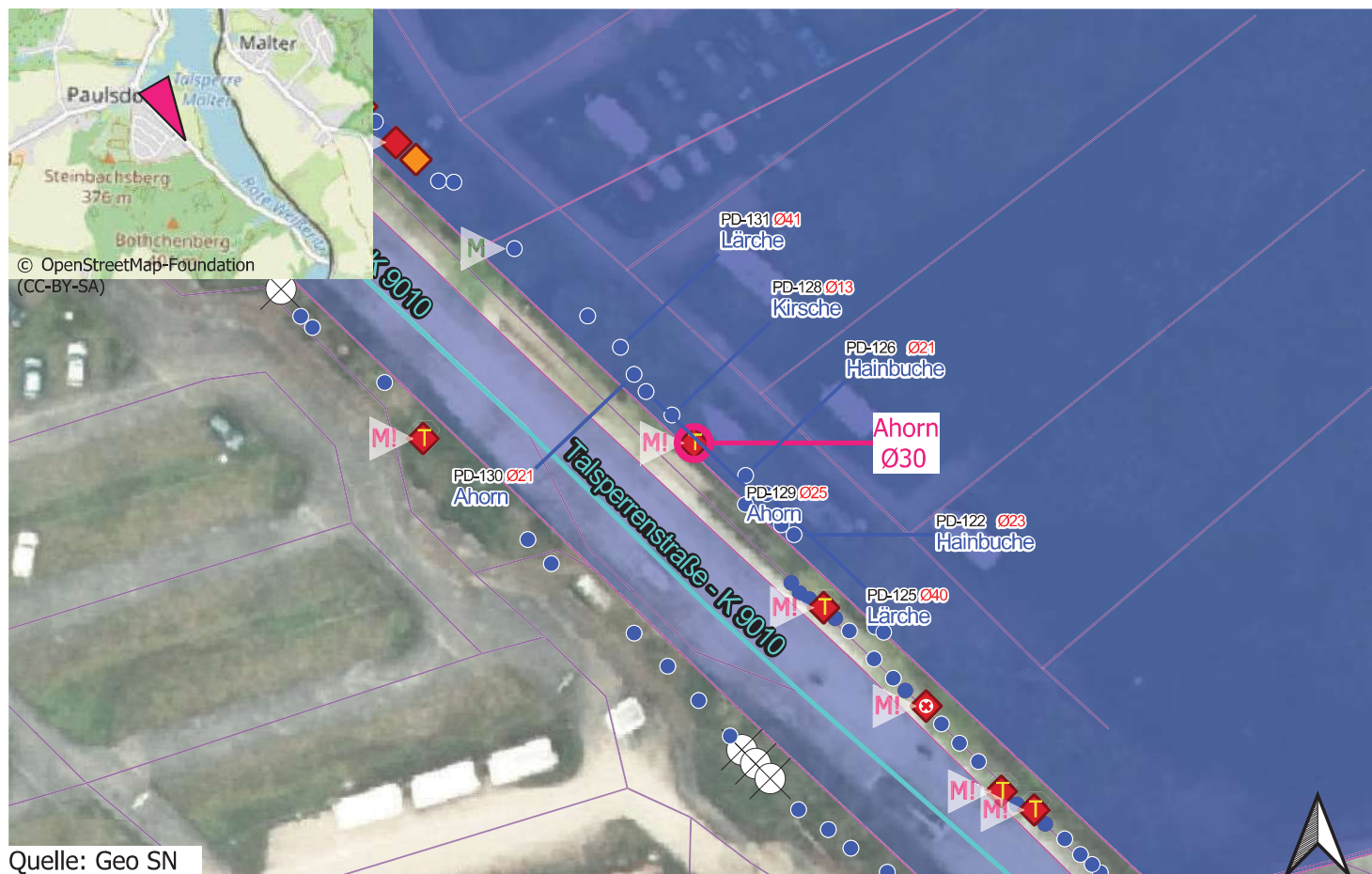


Maßnahmen gemäß ZTV-Baumpflege

Zugangstechnik: Hebebühne möglich
Totholz entfernen
erledigen bis: 01.06.2026

Auffälligkeiten am Stammfuß / Wurzel:

Zustand: gut



Quelle: Geo SN

Datenblatt PD-137: Ahorn - Acer negundo

Stammdaten

Straße: Talsperrenstraße
Höhe: 10-15m, Kronenbreite: 6m
Umfang: 69cm, BHD: 22cm
Entwicklung: Reifephase, Alter etwa: 20 Jahre
Neigung: zur Straße
Zustand: mittel geschädigt
Verkehrssicherheit: nicht gegeben
Vitalität: gut

Kontrollleur: Jana Elke am 02.03.2026

Auffälligkeiten an Krone:

Zustand: gut

Auffälligkeiten am Stamm:

Zustand: mittel

Morschung auf 1.1 m
Rippe(n)
Rindenschaden
Verletzung



Maßnahmen gemäß ZTV-Baumpflege

Zugangstechnik: Hebebühne möglich
Kroneneinkürzung: Stärke: 20%
erledigen bis: 01.06.2026

Auffälligkeiten am Stammfuß / Wurzel:

Zustand: mittel

Morschung
Höhlung
Rindenschaden



Quelle: Geo SN

0 10 20 m

Datenblatt PD-151: Ahorn - Acer negundo

Stammdaten

Straße: Talsperrenstraße
Höhe: 5-10m, Kronenbreite: 6m
Umfang: 57cm, BHD: 18cm
Entwicklung: Jugendphase, Alter etwa: 20 Jahre
Neigung: zur Straße
Zustand: nicht/leicht geschädigt
Verkehrssicherheit: nicht gegeben
Vitalität: gut

Kontrolleur: Jana Elke am 02.03.2026

Auffälligkeiten an Krone:

Zustand: gut

Totholz
Rindenschaden

Auffälligkeiten am Stamm:

Zustand: gut



Maßnahmen gemäß ZTV-Baumpflege

Zugangstechnik: Hebebühne möglich
Totholz entfernen
erledigen bis: 01.06.2026

Auffälligkeiten am Stammfuß / Wurzel:

Zustand: gut



Quelle: Geo SN

0 10 20 m